

**Droit de préemption urbain**

Saint-Sulpice-sur-Risle

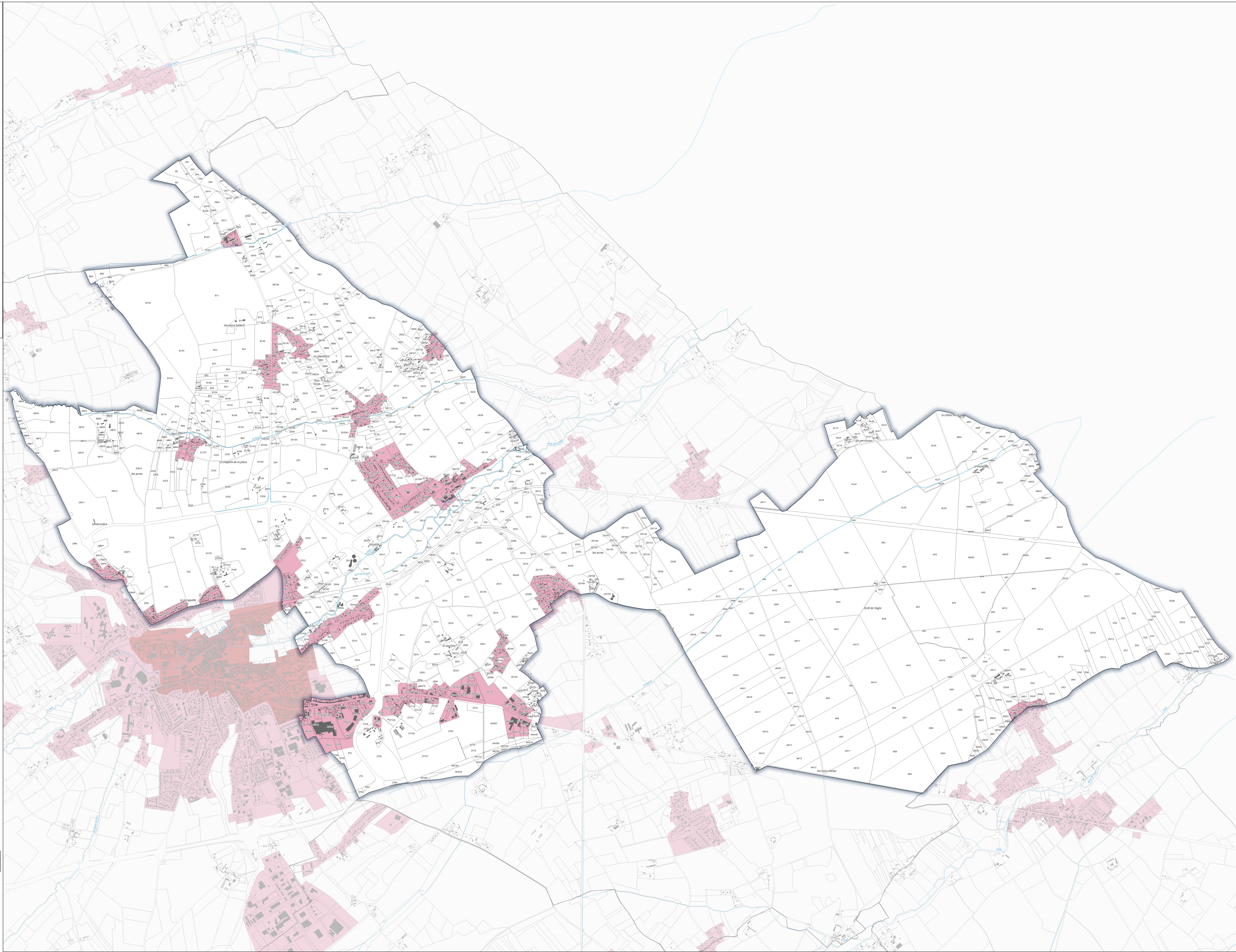


Vu pour être annexé à la délibération du Conseil Communautaire  
Approbation : 26/09/2024

1:10827  
Cadastré DGFP®2024

Plan n°38 / 41

- Droit de préemption urbain
  - Droit de préemption urbain renforcé
- Cadastré**
- Bâtiment en dur
  - Bâtiment léger
  - Parcelle



N°	Objet de l'emplacement réservé	Bénéficiaire	Commune	m²
17	Cheminement	Intercommunalité	Saint-Quen-sur-Risle	217500
17	Cheminement	Intercommunalité	Saint-Sulpice-sur-Risle	217500